

ФЕДЕРАЛЬНОЕ АГЕНТСТВО КАДАСТРА ОБЪЕКТОВ НЕДВИЖИМОСТИ
 ФЕДЕРАЛЬНОЕ ГОСУДАРСТВЕННОЕ УНИТАРНОЕ ПРЕДПРИЯТИЕ, ОСНОВАННОЕ НА ПРАВЕ ХОЗЯЙСТВЕННОГО ВЕДЕНИЯ,
 «РОССИЙСКИЙ ГОСУДАРСТВЕННЫЙ ЦЕНТР ИНВЕНТАРИЗАЦИИ
 И УЧЕТА ОБЪЕКТОВ НЕДВИЖИМОСТИ – ФЕДЕРАЛЬНОЕ БЮРО ТЕХНИЧЕСКОЙ ИНВЕНТАРИЗАЦИИ»
ФГУП «РОСТЕХИНВЕНТАРИЗАЦИЯ – ФЕДЕРАЛЬНОЕ БТИ»
НОВОСИБИРСКИЙ ФИЛИАЛ

630099 г. Новосибирск, 99 ул. Трудовая, 3 тел.(факс) 222-44-88 e-mail: bti@mail.nsk.ru, http://r54.rosinv.ru

ВЫПИСКА № 163827/2007
 из реестра объектов капитального строительства

Получатель Выписки Волкова Елена Александровна (по доверенности)

Правообладатель ---

(фамилия, имя, отчество физического лица или полное наименование юридического лица)

Реквизиты правоустанавливающих (правоудостоверяющих) документов:

Кадастровый номер	<u>54:35:052215:02:50:401:374:005010570:0001:20008</u>
Инвентарный номер	<u>50:401:374:005010570:0001:20008</u>
Прежний инвентарный номер	<u>50:401:001:007250880:0001:20008</u>
Наименование объекта учета	<u>Магазин</u>

Адрес (местоположение) объекта учета Новосибирская обл., г.Новосибирск, Кировский р-н,
 ул. Бурденко, 9

Техническое описание объекта учета по состоянию на « 24 » мая 2005 г.

Тип объекта учета	<u>помещение</u>
Объект культурного наследия	<u>нет</u>
Литера	<u>VIII</u>
Общая площадь, кв.м.	<u>245,2</u>
Жилая площадь, кв.м.	<u>---</u>
Протяженность (для линейных объектов), м	<u>---</u>
Площадь (для площадных сооружений), кв.м.	<u>---</u>
Объем (для объемных) сооружений, куб.м.	<u>---</u>
Высота (для высотных сооружений), м.	<u>---</u>
Процент готовности	<u>---</u>
Площадь застройки, кв.м.	<u>---</u>
Число этажей надземной части здания (сооружения)	<u>5</u>
Число этажей подземной части здания (сооружения)	<u>1</u>
Номер этажа (этажей)	<u>-1(Подвал), 1</u>
Материал стен (конструкции для сооружений)	<u>кирп.</u>
Количество жилых комнат (для жилых помещений)	<u>---</u>

Сведения об ограничениях (обременениях) зарегистрированных на 1 января 1999 г.
отсутствуют

Примечание

Исполнитель Жобалевская Е.Н.

(Ф.И.О. исполнителя)

Начальник учетно-информационного отдела Кузнецов С.А.

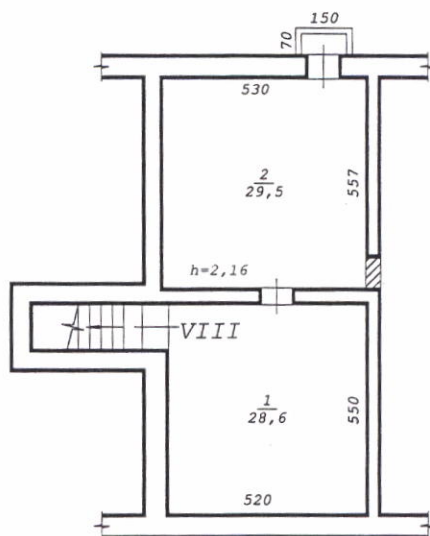
(подпись, Ф.И.О.)

Дата выдачи

21 ноября 2007



Фрагмент подвала



Составлен по состоянию
на "24" мая 2005 года

Новосибирский филиал ФГУП "Ростехинвентаризация - Федеральное БТИ"			
Лист № 1	Позтажный план на строение лит. <u>VIII</u> ул. <u>Бурденко</u> № <u>9</u> г.Новосибирск		M1:200
Дата	Исполнитель	Ф.И.О.	
20.11.07	Старший техник	Покидова О.С.	
	Вед. спец.	Толкишевская Е.Ю.	
	Нач. отдела	Гребнева Е.Т.	

Экспликация

к поэтажному плану здания (строения), расположенного в г. Новосибирске
по улице (переулку) Бурденко № 9

Дата записи и литер по плану	Этаж	Номер по плану	Назначение частей помещения	Формула подсчета площади по внутреннему обмеру	Площадь, м ²		Высота помещений по внутреннему обмеру, м	Самовольно возведенная или переоборудованная площадь, м ²
					торговая			
					помещений	в т.ч. полезная		
1	2	3	4	5	6	7	8	9
20.11.07								
VIII	Подвал	1	Склад	5,2×5,5	28,6	28,6	2,16	
		2	Склад	5,3×5,57	29,5	29,5		
			Итого по подвалу лит. VIII:		58,1	58,1		
1	1	Тамбур	1,31×2,83-0,87×0,9	2,9	2,9	3,35		
		2	Торговый зал	3,52×4,5	15,8	15,8		
		3	Кабинет	2,71×5,53	15,0	15,0		
		4	Тамбур	1,65×2,15	3,5	3,5		
		5	Склад	3,2×3,6	11,5	11,5		
		6	Моечная	3,9×3,2	12,5	12,5		
		7	Коридор	2,15×4,15	8,9	8,9		
		8	С.узел	0,86×1,43	1,2	1,2		
		9	С.узел	1,09×1,5	1,6	1,6		
		10	Коридор	1,85×4,63	8,6	8,6		
		11	Склад	2,55×5,5-0,25×0,65	13,9	13,9		
		12	Фасовочная	2,45×4,16	10,2	10,2		
		13	Склад	3,0×5,55	16,7	16,7		
		14	Коридор	1,25×2,4	3,0	3,0		
		15	Коридор	1,05×5,38+2,61×2,24+ 2,9×1,18	14,9	14,9		
		16	Кабинет	2,7×4,15	11,2	11,2	2,68	
		17	Кабинет	2,65×3,1	8,2	8,2	3,35	
		18	Торговый зал	4,95×4,34	21,5	21,5		
		19	Витрина	0,5×12,07	6,0	6,0		
			Итого по 1 этажу лит. VIII:		187,1	187,1		
			Итого по лит. VIII:		245,2	245,2		

Примечание: Надписание наименования пустой ячейки производится при заполнении экспликации по назначению помещения.